

SISTEMA DE FIXAÇÃO RÍGIDA LOCKING MEDICALFIX 2.4

QUALIDADE PARA A SAÚDE

A **Medicalfix** é uma empresa jovem que oferece qualidade de padrão internacional para a saúde das pessoas. Nossos produtos, todos nas áreas de Ortopedia, Neurologia e Bucomaxilo, são admirados pelos melhores profissionais do mercado médico-hospitalar do Brasil e do exterior. A **Medicalfix** se preocupa com o ser humano e, por isso, trabalha para garantir "Qualidade para a Saúde"!

Certificado de Boas Práticas de Fabricação

BPF nº K0H1MM637214. RDC 16/2013 - ANVISA - Certificado de Boas Práticas de Fabricação e Controle de Produtos para Saúde. Produtos Médicos nacionais, devidamente registrados na ANVISA Nº 80254350027, enquadrados nas classes de risco I, II e III, conforme regras de classificação definidas na resolução RDC 16/2013.

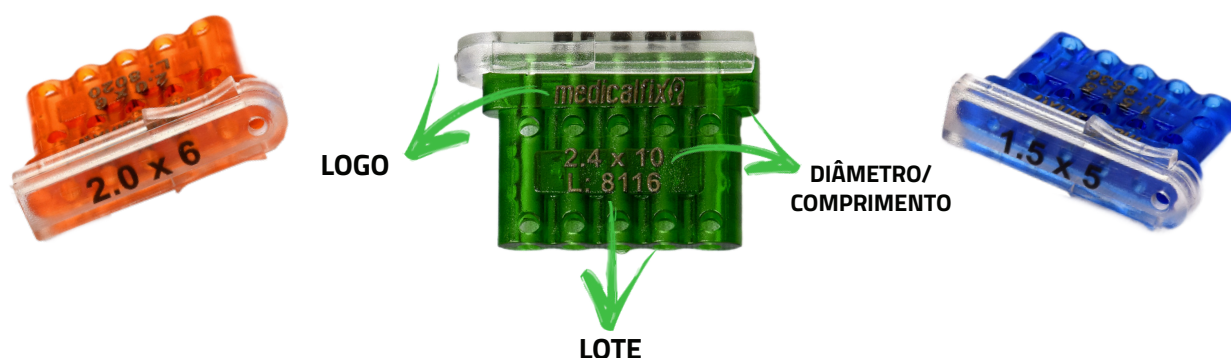
Sistema de Fixação Rígida Locking

O Sistema de Fixação Locking da Medicalfix impossibilita a migração dos parafusos no osso, fazendo com que as tensões fiquem distribuídas de maneira uniforme e conseqüentemente concentrando na placa e não somente no osso já fragilizado.

Esse sistema apoia a regeneração óssea e dos tecidos, pois possui estabilidade e promove a vascularização já que não há movimentação em consequência do Sistema de Fixação Rígida Locking Medicalfix.

Novidade Medicalfix

Passamos a utilizar um sistema de organização de parafusos, identificando o lote, diâmetro e o comprimento proporcionando uma maior eficácia, segurança e rastreabilidade para nossos clientes.



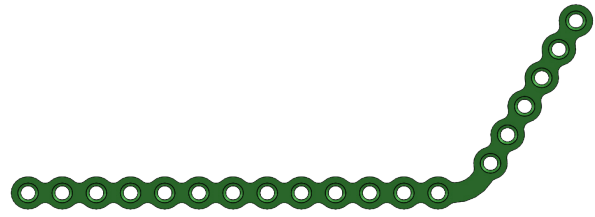
| CÓDIGO <i>Code/Código</i> | DESCRIÇÃO <i>Description/descripción</i> | IMAGEM <i>Image/imagen</i> |
|------------------------------|---|-------------------------------|
| 09.00.0000.0000 | Maxi Placa Reta 06 Furos Locking | |
| 09.00.0001.0000 | Maxi Placa Reta 08 Furos Locking | |
| 09.00.0002.0000 | Maxi Placa Reta 16 Furos Locking | |
| 09.00.0003.0000 | Maxi Placa Angulada 06 Furos Locking | |
| 09.00.0048.0000 | Macro Placa Angulada 08 Furos Locking | |
| 09.00.0004.0000 | Maxi Placa Reta Ponte 04 Furos x14mm Locking | |
| 09.00.0005.0000 | Maxi Placa Reta Ponte 04 Furos x09mm Locking | |
| 09.00.0006.0000 | Maxi Placa Reta Ponte 06 Furos x11mm Locking | |
| 09.00.0007.0000 | Maxi Placa Ponte Curva 04 Furos x10,5mm Locking | |
| 09.00.0008.0000 | Maxi Placa Ponte Curva 04 Furos x15,5mm Locking | |
| 09.00.0009.0000 | Maxi Placa Ang. Direita 17 Furos Locking | |
| 09.00.0010.0000 | Maxi Placa Ang. Esquerda 17 Furos Locking | |

CÓDIGO
Code/Código

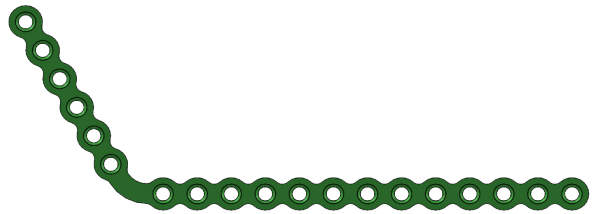
DESCRIÇÃO
Description/descripción

IMAGEM
Image/imagen

09.00.0011.0000 Maxi Placa Ang. Direita 19 Furos Locking



09.00.0012.0000 Maxi Placa Ang. Esquerda 19 Furos Locking



09.00.0013.0000 Placa para Rec. Reta 08 Furos Locking



09.00.0014.0000 Placa para Rec. Reta 10 Furos Locking



09.00.0015.0000 Placa para Rec. Reta 12 Furos Locking



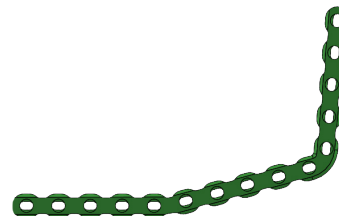
09.00.0016.0000 Placa para Rec. Reta 14 Furos Locking



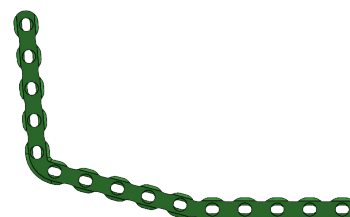
09.00.0017.0000 Placa para Rec. Reta 16 Furos Locking



09.00.0018.0000 Placa para Rec. Ang. 110°x15 Furos D. Locking



09.00.0019.0000 Placa para Rec. Ang 110°x15 Furos E. Locking

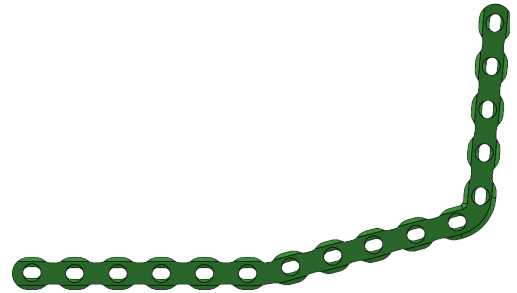


CÓDIGO
Code/Código

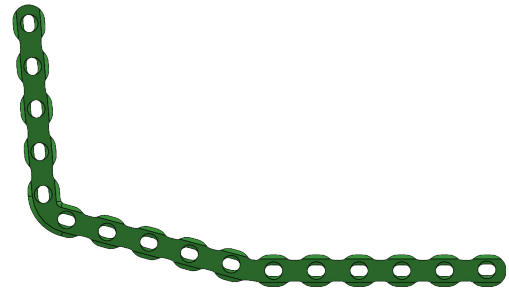
DESCRIÇÃO
Description/descripción

IMAGEM
Image/imagen

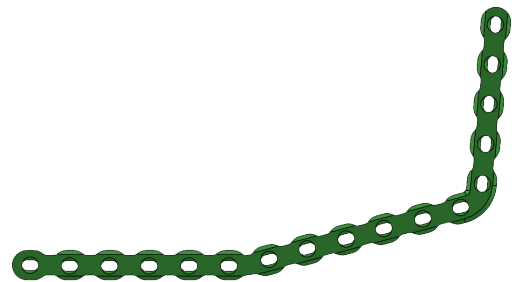
09.00.0020.0000 Placa para Rec. Ang. 110°x16 Furos D. Locking



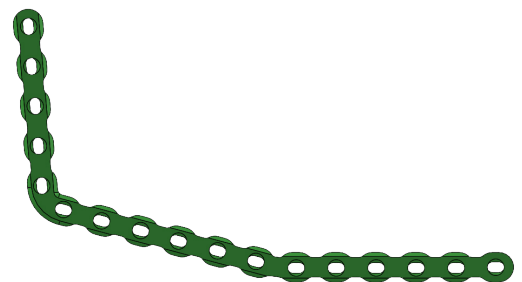
09.00.0021.0000 Placa para Rec. Ang. 110°x16 Furos E. Locking



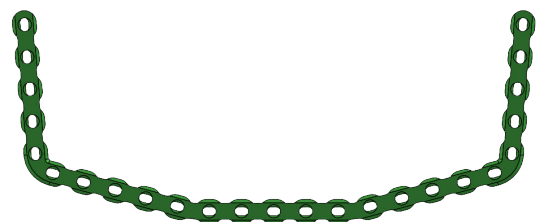
09.00.0022.0000 Placa para Rec. Ang. 110°x17 Furos D. Locking



09.00.0023.0000 Placa para Rec. Ang. 110°x17 Furos E. Locking



09.00.0024.0000 Placa para Rec. Ang. 110°x25 Furos Locking

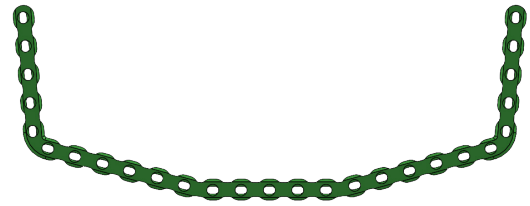


CÓDIGO
Code/Código

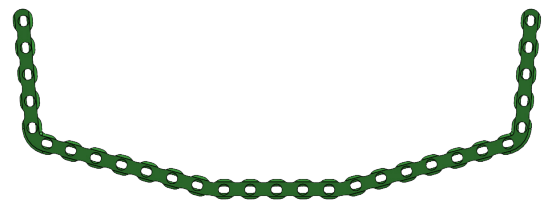
DESCRIÇÃO
Description/descripción

IMAGEM
Image/imagen

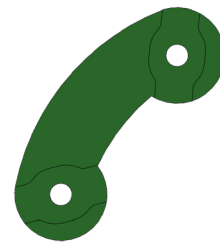
09.00.0025.0000 Placa para Rec. Ang. 110° x27 Furos Locking



09.00.0026.0000 Placa para Rec. Ang. 110° x29 Furos Locking



09.00.0045.0000 Reforço de Ângulo 110°



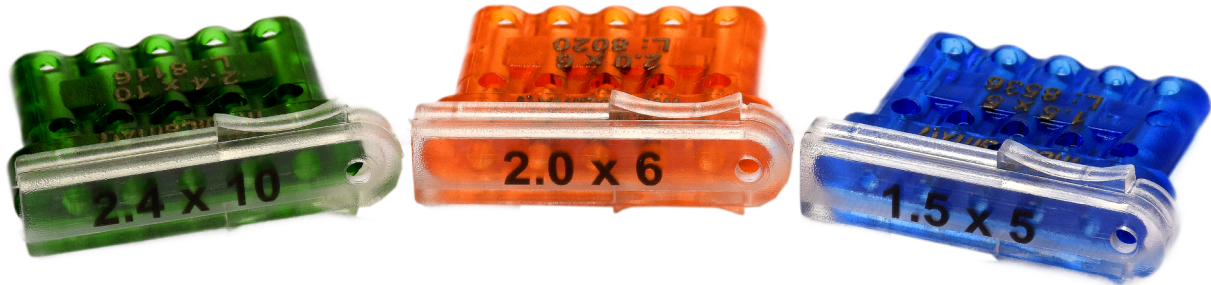
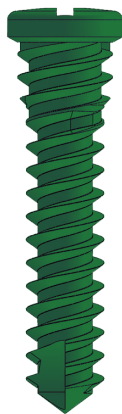


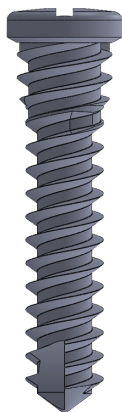
IMAGEM
Image/imagem

CÓDIGO
Code/Código

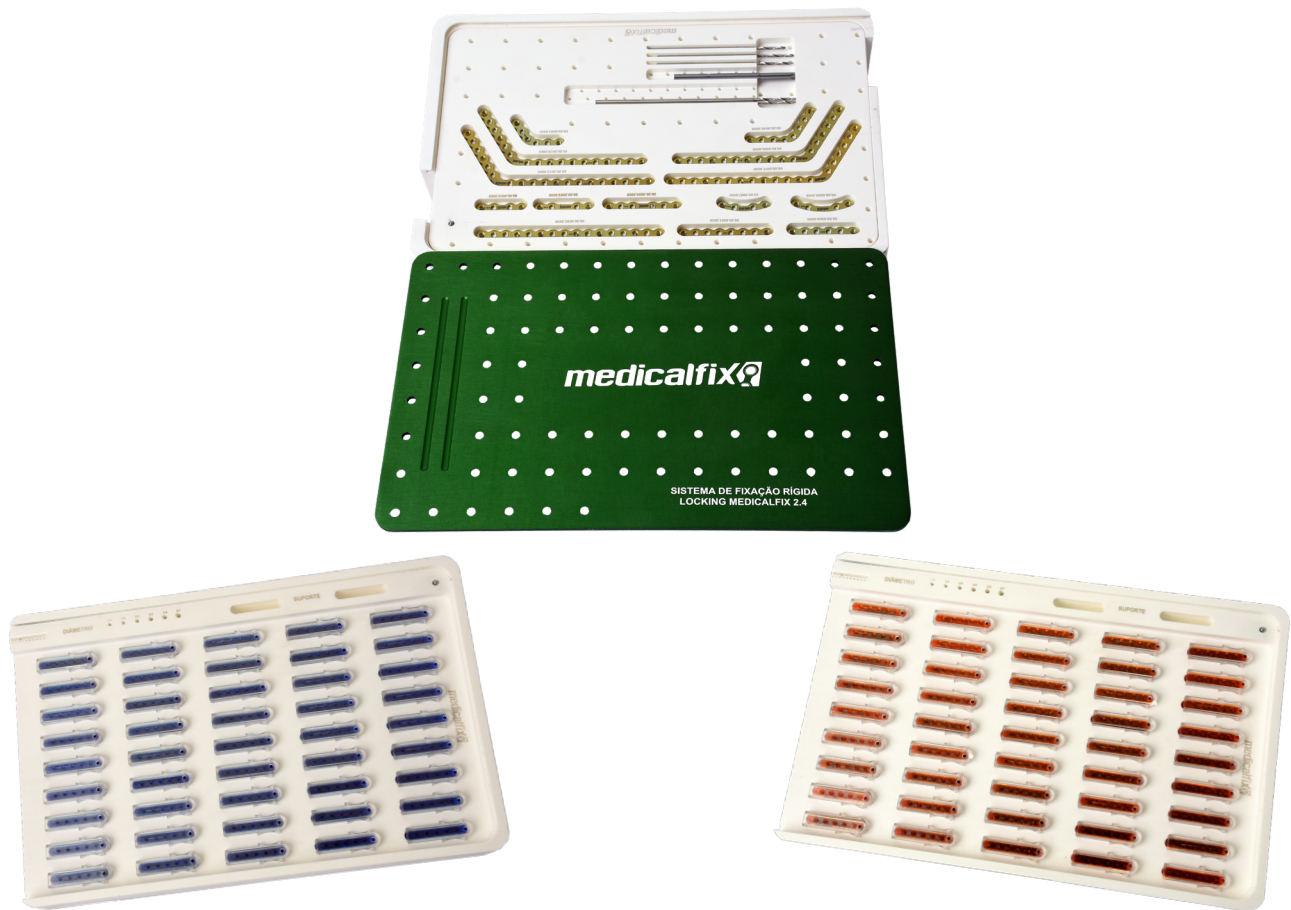
DESCRIÇÃO
Description/descripción



| | |
|-----------------|------------------------------|
| 09.01.0000.2404 | Parafuso 2.4 x 4 mm Locking |
| 09.01.0001.2405 | Parafuso 2.4 x 5 mm Locking |
| 09.01.0002.2406 | Parafuso 2.4 x 6 mm Locking |
| 09.01.0003.2407 | Parafuso 2.4 x 7 mm Locking |
| 09.01.0004.2408 | Parafuso 2.4 x 8 mm Locking |
| 09.01.0005.2409 | Parafuso 2.4 x 9 mm Locking |
| 09.01.0006.2410 | Parafuso 2.4 x 10 mm Locking |
| 09.01.0007.2411 | Parafuso 2.4 x 11 mm Locking |
| 09.01.0008.2412 | Parafuso 2.4 x 12 mm Locking |
| 09.01.0009.2413 | Parafuso 2.4 x 13 mm Locking |
| 09.01.0010.2414 | Parafuso 2.4 x 14 mm Locking |
| 09.01.0011.2415 | Parafuso 2.4 x 15 mm Locking |
| 09.01.0012.2416 | Parafuso 2.4 x 16 mm Locking |
| 09.01.0013.2417 | Parafuso 2.4 x 17 mm Locking |
| 09.01.0014.2418 | Parafuso 2.4 x 18 mm Locking |
| 09.01.0015.2419 | Parafuso 2.4 x 19 mm Locking |
| 09.01.0016.2420 | Parafuso 2.4 x 20 mm Locking |
| 09.01.0017.2421 | Parafuso 2.4 x 21 mm Locking |
| 09.01.0018.2422 | Parafuso 2.4 x 22 mm Locking |
| 09.01.0019.2423 | Parafuso 2.4 x 23 mm Locking |
| 09.01.0020.2424 | Parafuso 2.4 x 24 mm Locking |



| | |
|-----------------|------------------------------|
| 09.01.0021.2704 | Parafuso 2.7 x 4 mm Locking |
| 09.01.0022.2705 | Parafuso 2.7 x 5 mm Locking |
| 09.01.0023.2706 | Parafuso 2.7 x 6 mm Locking |
| 09.01.0024.2707 | Parafuso 2.7 x 7 mm Locking |
| 09.01.0025.2708 | Parafuso 2.7 x 8 mm Locking |
| 09.01.0026.2709 | Parafuso 2.7 x 9 mm Locking |
| 09.01.0027.2710 | Parafuso 2.7 x 10 mm Locking |
| 09.01.0028.2711 | Parafuso 2.7 x 11 mm Locking |
| 09.01.0029.2712 | Parafuso 2.7 x 12 mm Locking |
| 09.01.0030.2713 | Parafuso 2.7 x 13 mm Locking |
| 09.01.0031.2714 | Parafuso 2.7 x 14 mm Locking |
| 09.01.0032.2715 | Parafuso 2.7 x 15 mm Locking |
| 09.01.0033.2716 | Parafuso 2.7 x 16 mm Locking |
| 09.01.0034.2717 | Parafuso 2.7 x 17 mm Locking |
| 09.01.0035.2718 | Parafuso 2.7 x 18 mm Locking |
| 09.01.0036.2719 | Parafuso 2.7 x 19 mm Locking |
| 09.01.0037.2720 | Parafuso 2.7 x 20 mm Locking |
| 09.01.0038.2721 | Parafuso 2.7 x 21 mm Locking |
| 09.01.0039.2722 | Parafuso 2.7 x 22 mm Locking |
| 09.01.0040.2723 | Parafuso 2.7 x 23 mm Locking |
| 09.01.0041.2724 | Parafuso 2.7 x 24 mm Locking |



medicalfix

+55 19 3584-7272 / 3582-1923
comercial@medicalfixsp.com.br

Facebook
www.facebook.com/medicalfix

Instagram
[@medicalfix.oficial](https://www.instagram.com/medicalfix.oficial)

Site
medicalfixsp.com.br